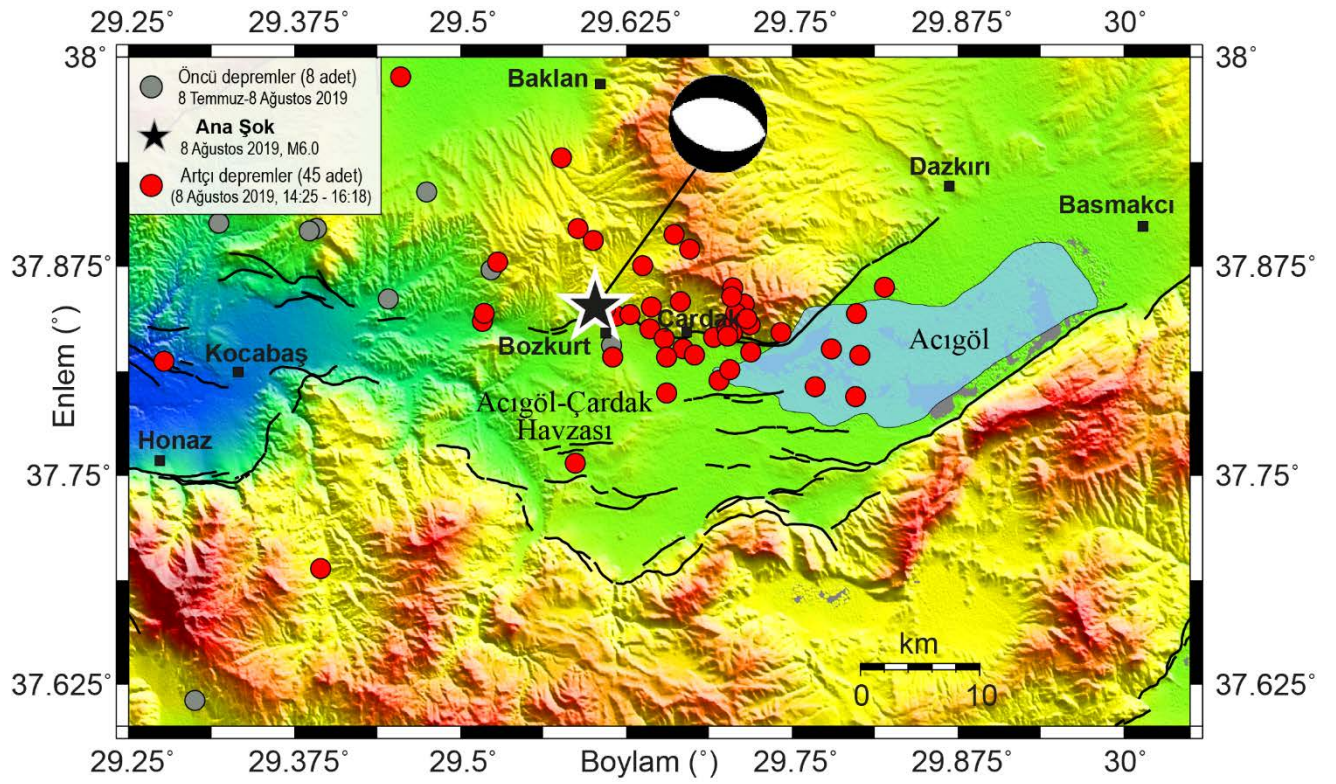


# ÖN DEĞERLENDİRME RAPORU

## 8 AĞUSTOS 2019, 14:25, Mw=6.0, h=7 km DENİZLİ-BOZKURT DEPREMİ

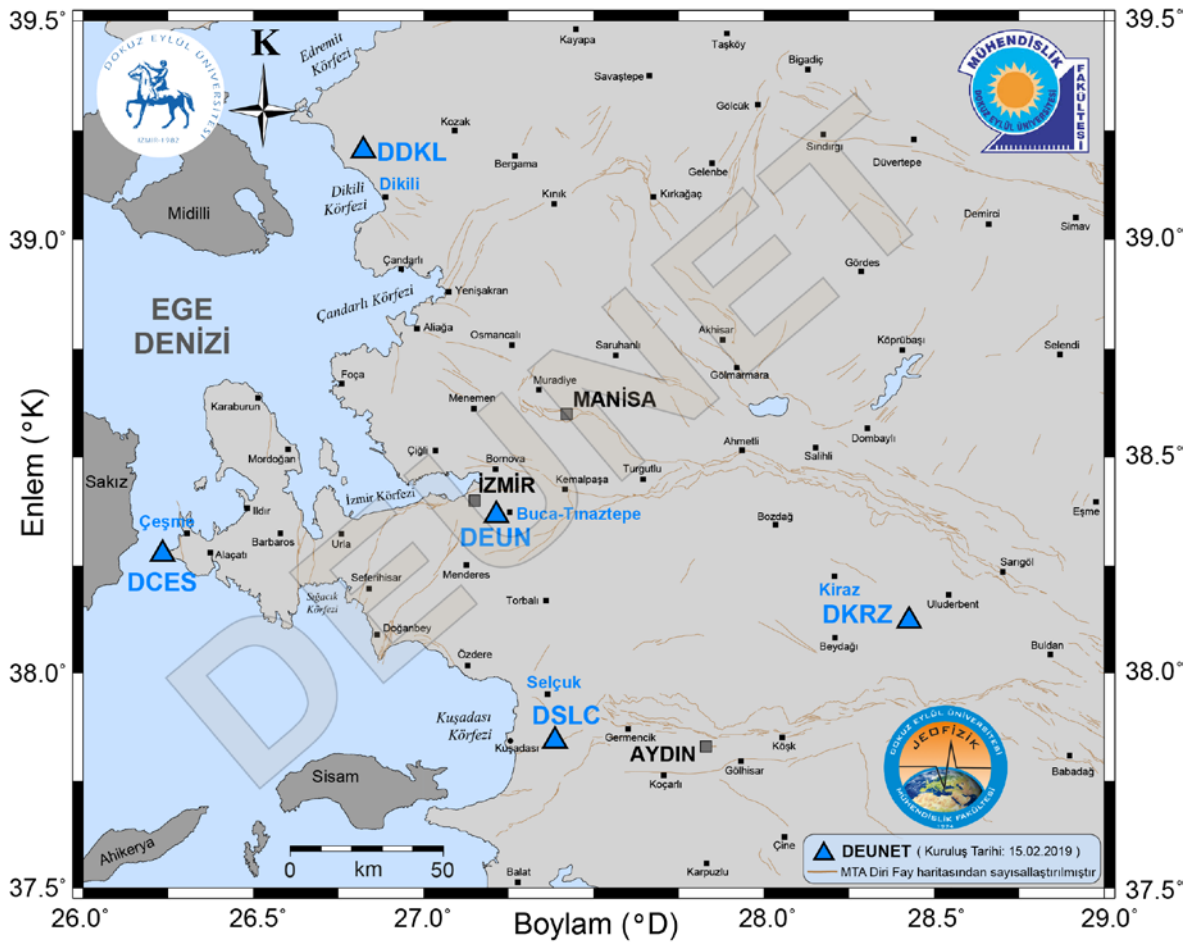


Dokuz Eylül Üniversitesi  
Mühendislik Fakültesi  
Jeofizik Mühendisliği Bölümü  
Tınaztepe Kampüsü  
Buca-İZMİR

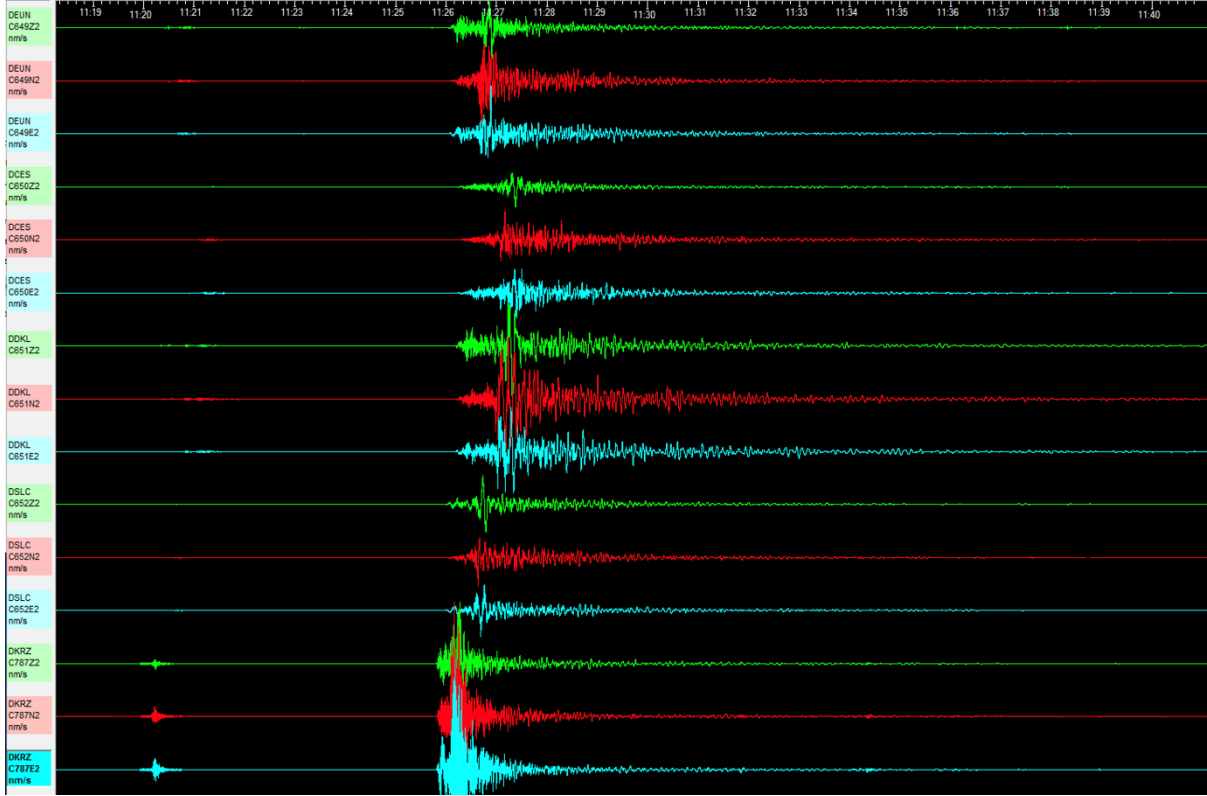
09.08.2019

T.C. İçişleri Bakanlığı Afet ve Acil Durum (AFAD) Yönetimi, Deprem Dairesi Başkanlığından alınan verilere göre 8 Ağustos 2019 günü saat 14:25'de, merkez üssü (episantr) Denizli'ye bağlı Bozkurt ilçesi olan 7 km derinlikte Mw=6.0 büyüklüğünde (magnitudünde) bir deprem (ana şok) meydana gelmiştir. Deprem, Dokuz Eylül Üniversitesi Mühendislik Fakültesi Jeofizik Mühendisliği bünyesinde faaliyet gösteren Dokuz Eylül Üniversitesi Sismolojik Gözlem Ağına (DEUNET) ait deprem gözlem istasyonları tarafından kaydedilmiştir (Şekil 1a ve 1b).

## DOKUZ EYLÜL ÜNİVERSİTESİ SİSMOLOJİK GÖZLEM AĞI DEUNET



Şekil 1a  
Dokuz Eylül Üniversitesi DEUNET deprem gözlem ağı lokasyon haritası



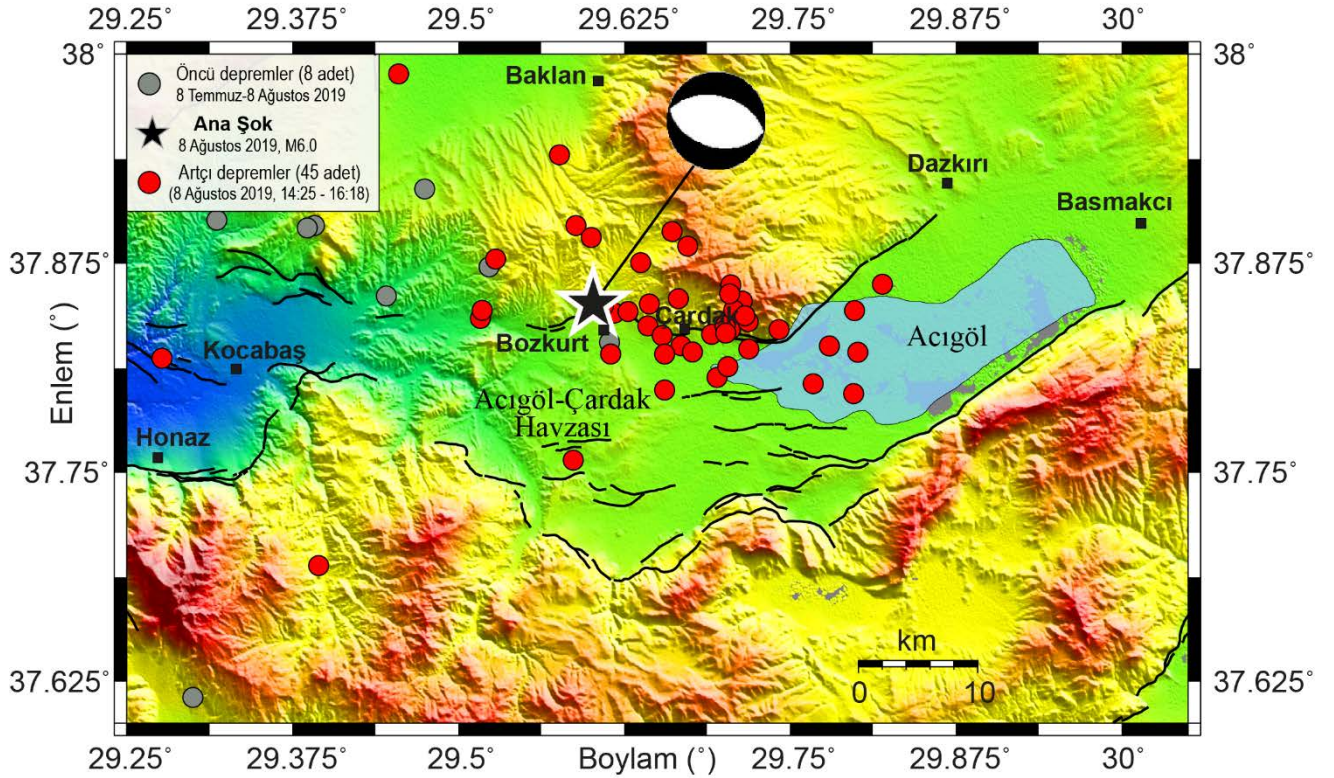
Şekil 1b

*Dokuz Eylül Üniversitesi DEUNET deprem gözlem ağı tarafından kaydedilen 08 Ağustos 2019 tarihli Denizli-Bozkurt depremi görüntüsü*

Deprem önceki son bir aylık döneme bakıldığında biri ana şoktan 6 dk önce 18 km derinde meydana gelen 4.2 büyüklüğündeki, diğerleri ise 1.6 magnitudünde 7 olmak üzere toplam 8 öncü deprem oluşmuştur. 4.2 büyüklüğündeki öncü sarsıntı haricinde kalan 7 deprem yerkabuğunun ilk 7 km derinliğinde meydana gelmiştir. Öncü depremlerin çoğu, ana şokun batısında oluşmuştur.

Depremden sonraki ilk 2 saat içinde 46 artçı sarsıntı meydana gelmiştir. Ana şoku takip eden ilk 1 saat içinde oluşan artçıların magnitudünün  $M=3.0$ 'dan daha büyük olduğu gözlenmiştir. Artçı dağılımı incelendiğinde meydana gelen sarsıntıların, ana şokun GD'sında 20 km uzunluğunda bit alanda etkili olduğu sonucuna varılmıştır. Saat 15:38'de 5 km derinde meydana gelen  $M=3.7$  büyüklüğündeki depremin en büyük artçı olduğu belirlenmiştir (Şekil 2).





Şekil 2

08 Ağustos 2019 tarihinde saat 14:25'de meydana gelen 18 km derinliğinde, Mw=6.0 magnitudündeki Denizli-Bozkurt depreminin 1 ay öncesi ve 2 saat sonrasına ait artçı dağılımı

Bölgede yakın geçmişte 10.07.1933'den başlayıp 26.07.2003'e kadar devam eden ve orta-ağır ölçekte yapısal hasara, can ve mal kaybına neden olan çok sayıda deprem meydana gelmiştir.

8 Ağustos 2019 tarihli Denizli-Bozkurt depremi ise Doğu-Batı uzanımlı Acıgöl-Çardak grabeninin kuzey kenarını oluşturan fay sistemi üzerinde oluşmuştur. Jeofizik, sismolojik ve sismotektonik çalışma ve veriler sonucunda Denizli-Bozkurt depreminin normal faylanma mekanizmasına sahip olduğu tespit edilmiştir.

İzmir, Manisa, Aydın, Muğla, Uşak, Kütahya ve Afyon dahil Ege Bölgesinin tamamında geniş bir alanda hissedilen depremden de anlaşılacağı üzere halkın tedbirli olması, kerpiçten yapılmış evlere ve yeterli mühendislik hizmeti almamış yapılara girilmemesi büyük önem arz etmektedir. Deprem güvenli yapılaşma ve planlı kentleşme kültürüne önem verilmesi ve depremlerle yaşama bilincine sahip olunması gerekmektedir.

Kamuoyuna saygı ile duyurulur.